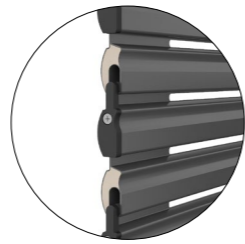


AVVOLGIBILE IN ALLUMINIO COIBENTATO CON POLIURETANO **ALTA DENSITÀ** CON FORO LARGO **miniMAL®**



Tempo di consegna:
10 giorni lavorativi

BLOCCAGGIO STECCA



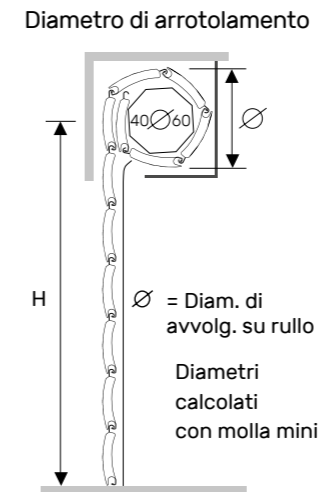
STANDARD
CON TAPPO
LATERALE
AVVITATO

Minimal® è una tapparella in alluminio coibentato dal design essenziale ed armonioso. La stecca con un'altezza di solo 16 mm, a gancio con **foro largo** conferisce all'oscurante, oltre all'aspetto moderno, dei concreti vantaggi quali un'ottima **visuale verso l'esterno**, l'agevole **circolazione dell'aria** nell'ambiente interno, l'**ingresso della luce**, ma anche un diametro di avvolgimento significativamente inferiore rispetto ad altri profili presenti sul mercato, rendendo il prodotto congruo con le nuove tendenze architettoniche dalle **linee ridotte ed essenziali**.



CARATTERISTICHE TECNICHE

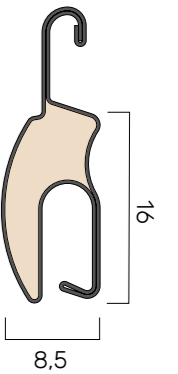
- **DIMENSIONE PROFILO**
8,5 x 16 mm
- **PESO PER MQ**
c.ca 5,4 Kg
- **SPESSORE ALLUMINIO**
0,36 mm
- **BARRE PER 1MT
DI ALTEZZA**
63
- **LARGHEZZA MASSIMA
CONSENTITA**
3500 mm



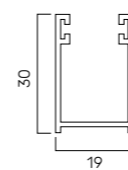
	Su rullo ø 40	Su rullo ø 60
altez. telo -> diametro	altez. telo -> diametro	altez. telo -> diametro
1000 -> 135	1000 -> 145	
1200 -> 142	1200 -> 152	
1300 -> 147	1300 -> 155	
1400 -> 150	1400 -> 161	
1500 -> 157	1500 -> 165	
1600 -> 160	1600 -> 165	
1700 -> 165	1700 -> 168	
1800 -> 167	1800 -> 172	
1900 -> 175	1900 -> 180	
2000 -> 180	2000 -> 187	
2200 -> 185	2200 -> 195	
2400 -> 195	2400 -> 202	
2600 -> 205	2600 -> 205	
2800 -> 210	2800 -> 210	
3000 -> 215	3000 -> 220	
3300 -> 225	3300 -> 230	

misure in mm misure in mm

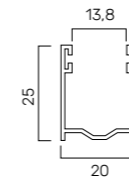
PROFILO



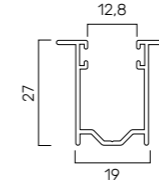
GUIDE COMPATIBILI PER NUOVE REALIZZAZIONI



in allum. A19
19 x 30 mm
GUIAL..19M

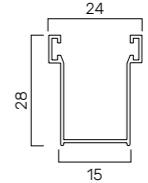


in allum. A25
20 x 25 mm
GUIAL..25M



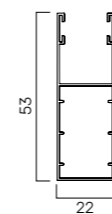
in allum. A26
19 x 27 mm
GUIAL..26M

GUIDE COMPATIBILI PER SOSTITUZIONE



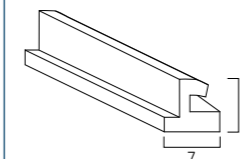
in allum. A14
15 x 28 mm
GUIAL..14M

GUIDE COMPATIBILI PER CASSONETTI IN ALLUMINIO

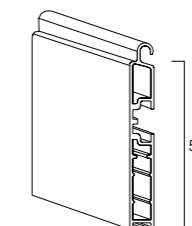


in allum. A53
22 x 53 mm
GUIAL..53M

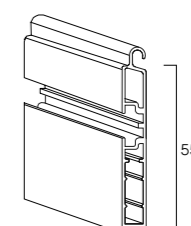
TERMINALI COMPATIBILI



in gomma
7 x 7 mm
TERPVCM1

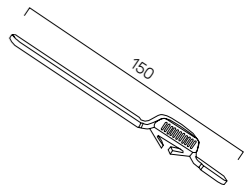


in alluminio 9x55
55 mm
TERAL..09M

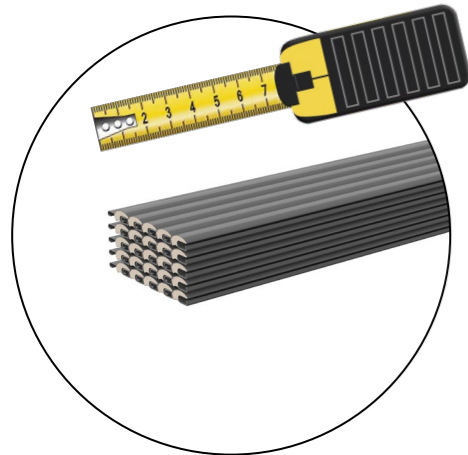


**in allum. 9x55
ad attacco contrario**
55 mm
TERALI..09M

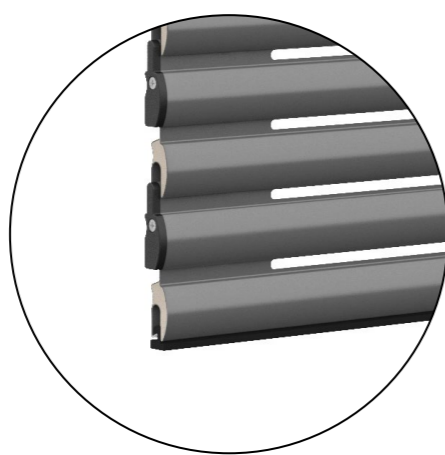
CATENACCIOLI



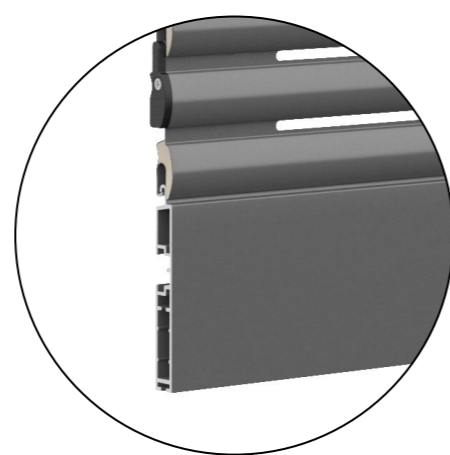
**Catenacciolo per
terminale**
150 mm
CATTER000



STECHE tagliate su misura



TERMINALE IN GOMMA



TERMINALE IN ALLUMINIO