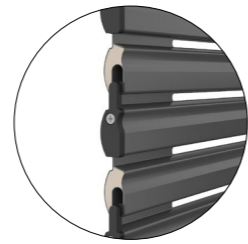


AVVOLGIBILE IN ALLUMINIO COIBENTATO CON POLIURETANO ALTA DENSITÀ CON FORO LARGO miniMAL®



Tempo di consegna:
10 giorni lavorativi

BLOCCAGGIO STECCA



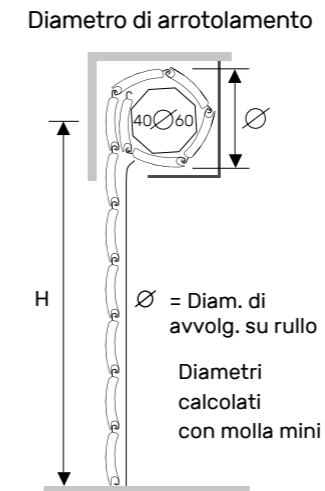
STANDARD
CON TAPPO
LATERALE
AVVITATO

Minimal® è una tapparella in alluminio coibentato dal design essenziale ed armonioso. La stecca con un'altezza di solo 16 mm, a gancio con **foro largo** conferisce all'oscurante, oltre all'aspetto moderno, dei concreti vantaggi quali un'ottima **visuale verso l'esterno**, l'agevole **circolazione dell'aria** nell'ambiente interno, l'**ingresso della luce**, ma anche un diametro di avvolgimento significativamente inferiore rispetto ad altri profili presenti sul mercato, rendendo il prodotto congruo con le nuove tendenze architettoniche dalle **linee ridotte ed essenziali**.



CARATTERISTICHE TECNICHE

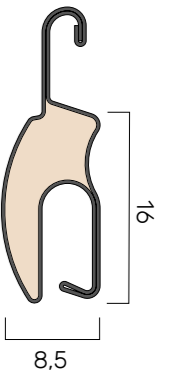
- **DIMENSIONE PROFILO**
8,5 x 16 mm
- **PESO PER MQ**
c.ca 5,4 Kg
- **SPESSORE ALLUMINIO**
0,36 mm
- **BARRE PER 1MT
DI ALTEZZA**
63
- **LARGHEZZA MASSIMA
CONSENTITA**
3500 mm



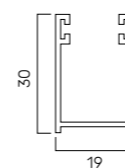
Diametro di arrotolamento	Su rullo ø 40		Su rullo ø 60		
	altez. telo ->	diametro	altez. telo ->	diametro	
1000	->	135	1000	->	145
1200	->	142	1200	->	152
1300	->	147	1300	->	155
1400	->	150	1400	->	161
1500	->	157	1500	->	165
1600	->	160	1600	->	165
1700	->	165	1700	->	168
1800	->	167	1800	->	172
1900	->	175	1900	->	180
2000	->	180	2000	->	187
2200	->	185	2200	->	195
2400	->	195	2400	->	202
2600	->	205	2600	->	205
2800	->	210	2800	->	210
3000	->	215	3000	->	220
3300	->	225	3300	->	230

misure in mm misure in mm

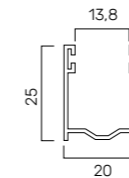
PROFILO



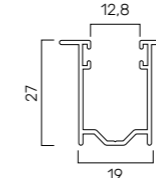
GUIDE COMPATIBILI PER NUOVE REALIZZAZIONI



in allum. A19
19 x 30 mm
GUIAL..19M

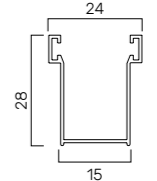


in allum. A25
20 x 25 mm
GUIAL..25M



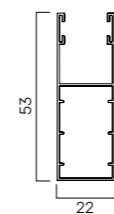
in allum. A26
19 x 27 mm
GUIAL..26M

GUIDE COMPATIBILI PER SOSTITUZIONE



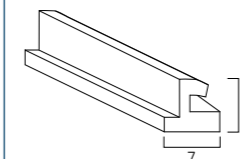
in allum. A14
15 x 28 mm
GUIAL..14M

GUIDE COMPATIBILI PER CASSONETTI IN ALLUMINIO

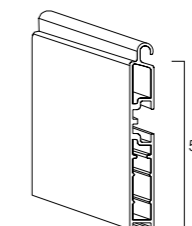


in allum. A53
22 x 53 mm
GUIAL..53M

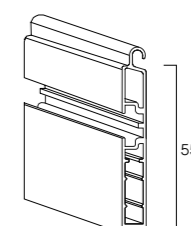
TERMINALI COMPATIBILI



in gomma
7 x 7 mm
TERPVCM1

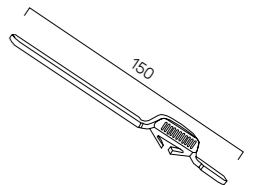


in alluminio 9x55
55 mm
TERAL..09M

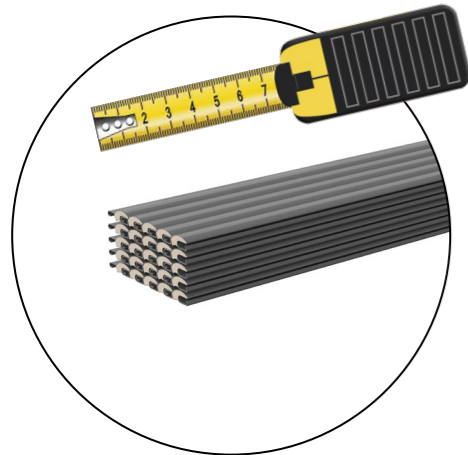


**in allum. 9x55
ad attacco contrario**
55 mm
TERALI..09M

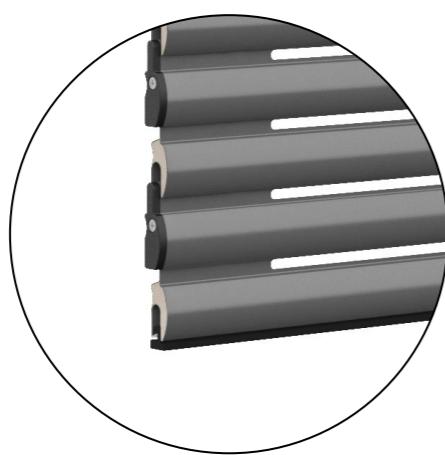
CATENACCIOLI



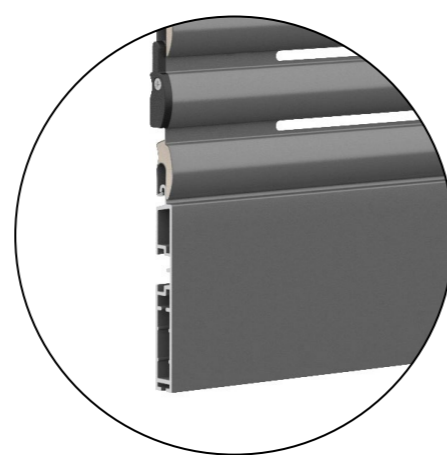
**Catenacciolo per
terminale**
150 mm
CATTER000



STECHE tagliate su misura



TERMINALE IN GOMMA



TERMINALE IN ALLUMINIO